

TAKE  
FREE

街と人をつなぐ  
フリーマガジン

FM  
APPLEWAVE  
78.8MHz

apli  
アプリ

Apple wave  
people  
link  
information

アップルウェーブは2000年の開局以来、「地域の活性化」「市民情報の共有化」「地域の防災」を理念に、「弘前を伝える」街づくりカンパニーとして、地域のあらゆる情報を独自のコミュニケーションスタイルとメディアで発信し続けています。街と人が創り出す、弘前にしかない魅力や表情、そして新たに生まれる文化を新・弘前情報メディア「apli」で発信していきます。

弘前を 伝える 街づくりカンパニー  
発行 アップルウェーブ 株式会社  
http://www.applewave.co.jp

弘前市土手町31  
土手町コミュニティパーク3F  
TEL.0172-38-0788  
FAX.0172-38-0790



一部の地域は配布が遅れる場合があります

## 特集 弘前で“なりたい自分”を見つける —「若者が活躍出来る街・弘前」を創ろう—

土手町コミュニティパークに コワーキングスペース  
デジタル・イノベーションセンター弘前  
&Kadaru@Cafeが誕生しました!

青森県・弘前市  
「誘致企業」認定施設



DOTEMACHI  
COMMUNITY  
PARK



ココ 誰がつくったの?何のためにつくったの?

『Kadaru@Cafe』を  
立ち上げた三浦さんに  
お話を聞きました!



### PROFILE

三浦 大地 DAICHI MIURA  
株式会社ストラテジーテック・  
コンサルティング(東京都中央区)  
代表取締役社長

皆さま、こんにちは。ストラテジーテック・コンサルティング代表取締役の三浦と申します。  
私は弘前市生まれ、西小学校、第二中学校、弘前工業高校卒のきついの弘前っ子です。高校卒業後は東京で25年間にわたりITの世界にどっぷりつかって生きて参りましたが、この度弘前市の土手町に、『デジタル・イノベーションセンター弘前&Kadaru@Cafe』をオープンさせて頂きました。きっかけは地元の人間に、県内に就職先がなく、若者がどんどん県外に出て行ってしまおうという話を聞いたことで、若者が活躍できる街「弘前」を作りたい!と思ったことが理由です。  
同事業所では、ITに興味を持ってもらうセミナー、IT教育、そしてIT分野の就職もしてもらえ、デジタル開発センターを運営します。また、IT分野で起業したい人をサポートし、バーチャルオフィスとしてオフィスの貸し出しも行います。そして、IT分野であらゆる産業を支える人々が街にあふれる、そんなデジタルイノベーションシティ弘前!を目指し活動して参りたいと思っています。

学生さんの勉強や、フリーランス(個人事業者)や起業家、在宅勤務が可能な会社員など、会社のオフィス以外の場所で仕事をする事が出来る人々による“新しいワークスタイル”です。

## Point

『Kadaru@Cafe』の coworking スペースは個人で仕事に集中したい時はもちろん、チームでの協働作業にも適した環境で、ITに精通した人たちが集まることも最大の特徴です。様々なITワーカーとのコミュニティの場としても活用できるんです。

ここで最近よく耳にする

coworking って何?

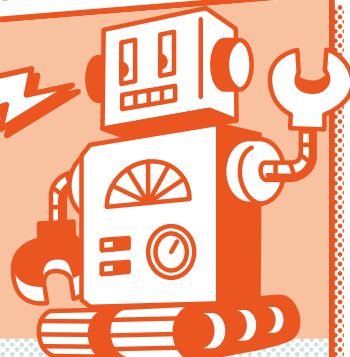


土手町コミュニティパークにKadaru@cafeという  
コワーキングスペースができたみたいけど、  
よくわからなくて入りにくいわ...

そんな人のために  
今日は僕がKadaru@cafeを  
案内するよ!

デジタル・イノベーションセンター弘前  
& Kadaru@Cafe  
おめは、なにさかだる?

# GUIDE



Kadaru@cafeって  
何するところなの?

Kadaru@cafeでできることは大きく6つ!

- 1 誰でも勉強や仕事に使える共有スペースの提供
- 2 ITを0から学べる
- 3 システムエンジニアとして働ける
- 4 学生向けIT業界への就職相談
- 5 IT業界への独立・起業支援
- 6 バーチャルオフィスの提供

その中でもまずみんなに使ってみたいなのは「共有スペース」コーナーだね!学生であれば学習スペースに、一般の方であれば仕事・作業スペースとして利用してみてね!!

どうやって使えばいいの?

入店したらまずはスタッフが受付をするよ!

受付が完了したら空いている席を自由に使ってね!  
予約フォームを利用してもらえると、「混んでいて席がない...泣」なんてこともなくなるのでオススメ!  
ドリンクも各種用意しているよ!

予約フォームはコチラ



Kadaru@cafeの会員登録

をすると、  
こんなかわいい  
チタンカードも  
もらえるよ!

「学生会員」/「月額会員」  
メンバーズカード



利用者の評判は?

じゃあ、今利用していただいている方の声を紹介するね!

落ち着いた店内で  
集中して仕事できました!  
(30代/男性)

すごく居心地が  
よかったです!  
また来ます! (学生/女性)

夜9時まで営業しているので、  
学校帰りに使えて嬉しいです。  
(学生/男性)

Kadaru@cafeの  
利用料は?

学生さんは、なんと無料!!

一般の方も「1時間500円〜」と、リーズナブルだよ!  
さらに今なら、SNSに#Kadaru\_cafeと投稿してくれたら  
1時間無料orドリンクサービスのキャンペーンも  
やっているから、とってもお得に使えるよ!!

Kadaru@cafeのことがよくわかったわ! 私も今から行ってくる!

Kadaru@cafeでは弘前みんなの  
いろいろな声にお応えしていきたいと思っているよ!  
是非1度君も利用してみてね!

デジタル・イノベーションセンター弘前  
& Kadaru@Cafe  
おめは、なにさかだる?

弘前市土手町31番地 土手町コミュニティパーク・B館内  
営業時間 11:30~21:00  
お問合せ 0172-26-8775

HPもCHECKしてね!





# LIBRARY



## 図書館へ 行こう

それぞれの  
意思のごとくにわが家の  
時計八個の年初の遅速

弘前市立図書館館長  
山谷英雄

### 弘前図書館 ロビー展示 Information

展示中～1/19(水)まで

第4回「弘前市立図書館を使った  
調べる学習コンクール」入賞作品  
2021年に開催したコンクールに入賞した  
小学生5名の方の作品とその参考文献  
を一同に展示中。

1/21(金)～2/16(水)

第52回「弘前市小・中学生  
読書感想文コンクール」入賞作品  
2021年に開催したコンクールで各学年の  
一席から三席を受賞した皆さんの作品と、  
題材となった本、各作品への講評などを  
展示します。



## 弘前市立図書館

弘前図書館・岩木図書館・こども絵本の森  
相馬ライブラリー

<http://www.city.hirosaki.aomori.jp/tosho/>

各館の開館時間や情報はホームページでご案内しています

指定管理者 TRC・アップルウェーブ  
弘前ペンクラブ 共同事業体

### 弘前図書館

■ 弘前図書館 弘前市大字下白銀町2-1(追手門広場内) ■ TEL 0172-32-3794  
■ 開館時間/月曜日から金曜日...午前9時30分～午後7時(土日祝は5時迄)  
■ 休館日/毎月第3木曜日(※祝日の場合は翌日に振替)

そこには新たな  
本との出会いがある / **バトラー&観覧者大募集!**

### ビブリオバトル in 弘前図書館

開催時間 13:30～15:00 (開場:13:00) 会場 弘前図書館2F視聴覚室

募集定員 ①バトラー:5名 ②観覧者:20名 (いずれもお申込み先着順)

お申込み方法 1/15(土)9:30～受付開始 弘前図書館のカウンター  
またはお電話にてお申込みください。電話:0172-32-3794

#### ビブリオバトルとは?

ゲーム感覚を取り入れた新しいスタイルの「書評合戦」。バトラー(発表者)達が、自分が好きな本の魅力を5分間で紹介。会場の観客が一番「読みたくなった本」に投票し、その得票数で優勝＝「チャンプ本」を決定します。近年では、読書好きのタレントさんがYouTubeを用いるなど「ビブリオバトル」は全国各地で開催されています。弘前では、2019年に初めて弘前市立図書館と郷土文学館のスタッフから選抜したバトラーによる「ビブリオバトル in 弘前図書館」が開催され、「本」と「文学」のプロ達による熱い戦いが話題となりました。



### 第8回 弘前ライブラリーシネマ

#### 上映作品 アイネクライネナハトムジーク

(2019年制作/配給 GAGA)

原作:伊坂幸太郎×音楽:斉藤和義

監督:今泉力哉

出演:三浦春馬、多部未華子 ほか

会場 弘前図書館2F視聴覚室

上映時間 13:30～16:00 (開場:13:00)

2/20(日)9:30～受付開始

弘前図書館のカウンターまたは

お電話にてお申込みください。

電話:0172-32-3794

※定員になり次第受付を終了いたします。

#### STORY

時を越えて気づく、〈出会い〉  
よりも大切なこと。思いがけ  
ない絆が巡りめぐって、奇跡  
のような瞬間を呼び起こす。  
仙台を舞台に繰り広げられる  
10年越しの恋の物語。

あの時、あの場所で  
出会ったのが君で  
本当に良かった

気軽に利用しよう

### 弘前図書館のバリアフリー・サポートのご案内

#### 拡大読書器を使ってみませんか?

本のページ(文字や写真)を拡大した画像を液晶画面で見ることができる読書をアシストするツールです。

《使い方はカンタン!》

拡大読書器のテーブルに本や資料を  
置き、つまみを回して画面表示の  
大きさを調節します。画面の画像を  
前後左右にスライドさせたり、白黒  
反転させる機能もついているので  
便利です。お気軽にご活用ください。



図書館スタッフが  
使い方を  
ガイドいたします。  
お気軽に  
お声がけください。

#### 「大活字本コーナー」のご案内

弘前図書館は、大きな文字で印刷された「大活字本」を  
多く所蔵し、小説や実用書などジャンルも豊富に取り  
揃えています。〈図書館カード〉をお持ちの方であれば  
どなたにでも貸出しています。細かい文字が読み  
づらいなど、読書の際に不便を感じている方に  
おすすめです。



「大活字本コーナー」は雑誌の棚の手前の  
「りんご図書コーナー」の隣にあります。

### 岩木図書館

■ 岩木図書館 弘前市大字賀田1-18-3 ■ TEL 0172-82-1651  
■ 開館時間/火曜日から金曜日:午前9時30分～午後7時(土日祝は5時迄)  
■ 休館日/毎週月曜日

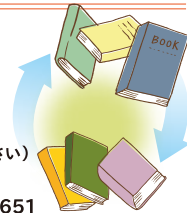


#### 岩木図書館開館 40周年記念イベント

皆さんの読まなくなった本を持ち寄り、同じ冊数を交換し合おう!!

#### 本の交換会

お申込み  
参加料  
不要



日時 1/15(土) 13:30～17:00  
会場 中央公民館岩木館2F 大研修室  
対象 どなたでも

ご持参  
いただく  
もの ● 読まなくなった本を1～5冊。  
(汚れや損傷が激しい本はご遠慮ください)  
● 本を入れるバッグや袋など  
お問合せ 岩木図書館まで 電話:0172-82-1651

初心者のための

#### 読み聞かせボランティア講習会

読み聞かせに必要な基本知識や記述、本の選び方や子どもを  
惹きつけるテクニック、実技などをレクチャーします。

日時 2/12(土) 10:00～11:15  
会場 中央公民館岩木館1F 大和室  
対象 どなたでも 定員 10名

お申込み  
方法 2/1(火)～受付開始  
岩木図書館のカウンターまたは  
お電話にてお申込みください。  
電話:0172-82-1651



「あおもり冬の読書週間」企画

#### Happy Egg ～1/30(日)まで

一本との新たな出会いを

ガシャポンのカプセルの中に入っているのは様々な「本」の  
テーマ。岩木図書館では各  
テーマの本を用意しています  
ので是非読んでみてください。  
ガシャポンはお1人様一日一回  
とします。さあ、新年はどんな  
本と出会えるかな?



### こども絵本の森

■ 弘前市大字駅前町9-20ヒロコ3F ■ TEL 0172-35-0155  
■ 開館時間/午前10時～午後6時  
■ 休館日/毎月第3木曜日(※祝日の場合は翌日に振替)

#### 冬休みおはなし クイズラリー

～1/16(日)まで

絵本の森の中に貼ってあるクイズ  
(5問)と間違ひ探しに挑戦しよう!  
クイズに全問正解すると  
「賞状(おめでとうカード)」  
と「めり絵」をプレゼントするよ!



#### こども絵本の森 雑誌無料配布

保存期間が過ぎた雑誌を  
無料配布します。

2/27(日)

● 雑誌は一人3冊まで、  
付録は一人1点までとします。  
● ご希望の方は持ち帰り用の袋等  
をご準備の上、ご来館ください。

整理券配布 10:00～

雑誌配布 10:15～



図書館に来館、各イベントにご参加の際は、マスクの着用、手指の消毒、検温、ソーシャルディスタンス等のご協力を  
お願いします。また、体調不良でのご来館はご遠慮ください。





■弘前市大字下白銀町2-1(追手門広場内) ■TEL 0172-37-5505 ■開館時間／午前9時～午後5時(入館は午後4時30分まで)

■観覧料／(一般)100円・(小・中学生)50円 ※弘前市内の65歳以上、市内の小・中学生、市内の留学生、市内外の障がいのある方、ひろさき多子家族応援バスポートをお持ちの方は無料です。

開催中の企画展

第62回 スポット企画展 ～令和4年2月14日(月)

成田千空 生誕100年 ―寄贈資料を中心として―

「東北に千空あり」とうたわれた俳人成田千空生誕100年の昨年(令和3年)、多くの方々から千空関係資料の提供がありました。本展はその中から、当館に寄贈された千空直筆の資料を中心に紹介しています。



成田千空即興句額「秋なれや木の家に澄むバツハの曲」  
平成12年8月30日、八甲田の田代平にある山荘で書かれた。櫻庭利弘(画家)が絵を描いた紙に千空が即興で句を書き、青森県文芸協会の幹部ら参加者それぞれが署名をしたもの。山荘の主は、高橋竹山の三味線を世に広めた青森芸術鑑賞協会事務局長の佐藤貞樹。夕食の酒席のあとで、部屋にはバツハの曲が流れていたという。千空は、この句とは別に「火も水も湯も澄む君が山の家」の句も即興で書いており、その姿が本展の大型パネルの写真に収められている。(個人蔵)



成田千空原稿「俳句」  
平成10年、「たんしの会」で千空が講演した時の資料原稿。金子兜太、飯田龍太、鷹羽狩行ら著名俳人の代表句が書かれている。



成田千空色紙(書・画 櫻庭利弘)  
「やぶ椿一山に燃え友来る」千空生誕100年を記念して制作したもの。



第45回企画展  
生誕一〇〇年  
成田千空展  
令和4年  
3月21日(月)迄

次回のスポット企画展

第63回 スポット企画展 新収蔵資料展

令和4年2月16日(水)～4月14日(木)

明治から昭和の長きにわたり弘前で活躍した俳人に竹内抱甕子(明治14年～昭和8年・弘前市)がいます。

このたび、抱甕子旧蔵の資料が当館に寄贈され、「竹内抱甕子文庫」として収蔵することになりました。そこには、高浜虚子、河東碧梧桐、荻原井泉水ら著名な俳人直筆の書画など貴重な資料が数多く含まれています。本展は、「竹内抱甕子文庫」の資料をはじめ、著名な俳人の資料を紹介します。



『俳味大鑑』より  
画：石井柏亭、俳句：河東碧梧桐

新春ラウンジ  
Information

お申込み受付中  
郷土文学館の受付または  
お電話でお申込みください。  
TEL:0172-37-5505

\*各企画は定員になり次第受付を終了いたします。  
予めご了承ください。

新春ラウンジのひととき

ひらお かくほう  
平尾 鶴朋  
薩摩琵琶を弾き、語る  
薩摩琵琶の演奏者として50年のキャリアをもつ平尾鶴朋が、自ら作った演目「走れメロス」を初披露。また、「平家物語」から「壇ノ浦」を演奏し、語ります。併せて、琵琶と尺八の音楽・演奏・歴史について解説します。

出演	平尾鶴朋 (薩摩琵琶 鶴田流演奏者・ 錦風流尺八演奏者)
日時	1月15日(土) 午後2時～午後3時
会場	弘前市立郷土文学館 2階ラウンジ
参加料	無料(ただし、別途入館料が必要です)
定員	15名(先着順、事前申込制)

北の文脈文学講座

新収蔵資料展

講師	櫛引洋一(企画研究専門官)
日時	1月29日(土) 午後2時～午後3時
会場	弘前市立郷土文学館 2階ラウンジ
参加料	無料(ただし、別途入館料が必要です)
定員	15名(先着順、事前申込制)

郷土文学館から休館のお知らせ 次回企画展の展示入替のため、右記の期間休館いたします。 3月22日(火)～3月31日(木)

2,000円分のレシートで  
豪華景品  
が当たる!?

新年のBIGチャンス!!  
弘前商業連合会  
大売出しキャンペーン  
大抽選会

期間  
2022年1月15日(土)  
～2月4日(金)

当選本数  
416本!

商店街賞  
総額  
89万円  
(46本)

弘前商連賞  
総額  
138万円  
(365本)

お楽しみ特賞  
高額景品も  
ご用意!  
お楽しみに!  
(5本)

豪華な景品は  
弘前商業連合会加盟団体が  
お贈りします!!!

商店街賞  
●下土手町商店街振興組合 ●弘前市駅前商店街振興組合  
●中土手町商店街振興組合 ●弘前市大町商店街振興組合  
●上土手町商店街振興組合 ●西弘前商店街維持振興会

弘前商連賞  
●(株)中三 弘前店 ●紅屋商事(株) ●(協)日専連弘前  
●(株)イトーヨーカ堂 弘前店 ●(株)ユニバース  
●(株)JR東日本青森商業開発 アフリースタ店 ●ハルル樹木  
●ヒロロ ●土手町コミュニティパーク

大抽選会応募方法  
期間中、加盟団体の参加店でのご利用額(お買物、お食事、他各種サービス等)2,000円以上のレシートを弘前商工会議所に提出ください。  
(①郵送 or ②お持込み)  
応募期間 ①、②いずれも 2022年1月15日(土)～2月7日(月)迄 ③は当日 消印有効  
応募方法・参加店等の詳細は 特設サイトを CHECK!▶▶▶

主催 弘前商業連合会 事務局 弘前商工会議所 TEL.0172-33-4111 令和3年度 弘前市団体等販売促進 緊急対策事業費補助金事業

**J-WAVE**  
制作番組

※黄緑色枠内の番組は、インターネット  
サイマル放送対応番組です。

