

TAKE FREE

街と人をつなぐ  
フリーマガジン

FM APPLE WAVE 78.8MHz

appli

Apple wave  
people  
link  
information

アプリ

アップルウェーブは2000年の開局以来、「地域の活性化」「市民情報の共有化」「地域の防災」を理念に、「弘前を伝える“街づくりカンパニー”として、地域のあらゆる情報を独自のコミュニケーションスタイルとメディアで発信し続けています。街と人が創り出す、弘前にしかない魅力と表情、そして新たに生まれる文化を新・弘前情報メディア「appli」で発信していきます。

発行 弘前を伝える街づくりカンパニー  
アップルウェーブ 株式会社  
http://www.applewave.co.jp

弘前市大手町31  
土手町コミュニティパーク3F  
TEL.0172-38-0788  
FAX.0172-38-0790

VOL. 13

2020.6.30

一部の地域は配布が遅れる場合があります

特集 弘前図書館移転、郷土文学館開館30周年記念

30年物語

弘前市立図書館と郷土文学館のあゆみ

弘前市立図書館

1903 明治36年  
私立弘前図書館として開館。当時は、水曜日・土曜日・日曜日のみの開館。

1906 明治39年  
斎藤主(つかさ)から、市内の篤士家5人によって新築された建物が市に寄贈され、弘前市立弘前図書館として創立。私立図書館から引き継いだ蔵書のほか、津軽古図書保存会の蔵書や津軽家文書等を移管し、25年間、市民の図書館として利用されました。

1931 昭和6年  
弘前図書館は、中津軽郡役所の跡地に移転。施設を充実させ、図書館としての機能や運営の幅を広げていきました。

ルネサンス風の意匠が施された  
八角形の塔が特徴的な  
旧弘前市立図書館  
1906年(明治39年)に日露戦勝記念に建てられ、昭和6年まで市立図書館として利用されていました。

1990 平成2年  
7月1日  
図書館本館(弘前図書館)は現在地、追手門広場に新築移転。同じ建物に併設された弘前市立郷土文学館 開館

1991 平成3年  
7月 第3回企画展  
「サトウハチロー展」  
※企画展記念スタンプ設置開始

1993 平成5年  
10月 郷土文学館 館報「北の文脈 ニュース」第1号創刊

1999 平成11年  
7月 第1回スポーツ企画展  
「赤羽義典の世界」開催

2012 平成24年  
1月 第36回企画展「寺山修司展」  
※企画展図録販売開始

2017 平成29年  
4月より弘前市立図書館、弘前市立文学館の運営が弘前市から民間の指定管理者へ移行(2020年現在:TRC・アップルウェーブ・弘前ペンクラブ共同事業体)

2020 令和2年  
7月1日  
弘前市立弘前図書館移転、弘前市立郷土文学館開館から30年

6月「文学忌」開始  
※第1回は6月2日「佐藤紅緑忌」

※「津軽家文書」  
陸奥国弘前津軽家文書  
津軽家文書は、陸奥国弘前藩の大名津軽家に伝来した史料群。

弘前市立郷土文学館

弘前図書館 30th Special

一意外と知らない図書館のコトや  
舞台裏を30個集めてみました

トリビア trivia 30

1. 弘前図書館の開館をお知らせする時、館内に流れる曲は「恋は水色」。
2. 弘前図書館(移動図書館も含む)の蔵書数は474,101冊(令和2年3月末現在)
3. 弘前図書館の入館者数は土日祝日で1日約1,000人、年間で約30万人。
4. 弘前図書館で1年間に約33万冊を貸出している
5. 弘前図書館の蔵書の数々の一つは江戸時代200年にわたって蔵書を記録した「弘前藩日記」があること。寛文元年(1661年)〜慶応4年(1868年)までの簿記が所蔵されている。
6. 「リンゴ」に関する資料の多さは、おそらく公共図書館の中で1番。その蔵書数4,080冊。
7. 弘前市立図書館は、年間約12,000冊の本を購入しています。  
(弘前、岩木図書館、相馬ライブラリー、こども絵本の森4館合計)
8. 弘前図書館では雑誌92誌、新聞12紙を定期購入している。
9. 図書館報「はと笛」は64年前(1956年/昭和31年)に創刊されている。
10. ロビーに佇む女性の像は、1988年にライオンズクラブが図書館に寄贈した、弘前出身の彫刻家・古川武治氏が日展に出品した「沈思」像である。
11. 弘前図書館の地下1階と2階は、スタッフ以外立ち入ることが出来ないスチール製の電動書架がぎっしり格納された書庫。閲覧室で役割を終えた本たちは、この地下書庫へ移されていく。
12. 図書館の本に施されているフィルムコートは、本の汚れや傷みを軽減させ保存年数を伸ばす効果がある。
13. 図書館の本は、青ラベル(請求記号ラベル)で一般書、児童書など色分けしているほか、印字されている別置記号、分類番号、図書記号、巻冊記号の情報をともに、書架の配置ルールどおり並べられている。
14. 図書館の全ての本に印刷されている「バーコード」と「数字」は、どこの図書館の所蔵のものか、一般書、児童書か、購入年など本の情報を管理しているものである。
15. 「タイプライター」は、本の背ラベル(請求記号ラベル)の印字に欠かせない必須アイテム。数枚の印字にも対応できる仕上がりもキレイなため重宝しているが、現在、タイプライターは製造販売されていないため修理や買い替えも難しくチョット困っている。
16. 弘前図書館には本を修理する職人さんがいる。特殊な専用糊やテープをたくみに使いこなし破損した本を元通りにします。  
(※でも、水に濡れればよぶようになったものなど修理不可能な本も。皆さん、本は大切にね)
17. 弘前図書館はロビーに設置している自動販売機の売上で、館内で使用できるWiFiの運営費を捻出している。
18. 現在の図書館スタッフのユニフォームは、俳優の伊勢谷友介さんが代表を務める(株)リバープロジェクトがプロデュースしたものである。
19. 弘前市立図書館が指定管理運営となった2017年の夏にリニューアルした図書館のユニフォームは夏用はブルーのポロシャツで胸元には「うろ印」をイメージしたワッペン、冬用のジャケットには図書館目録カードをモチーフにしたプリント、胸元には葉をイメージしたリボン。生地は環境にも配慮したエシカル素材。
20. 閲覧室でエプロンをしている方は図書館のボランティアさん。本の配作業をしてくれています。
21. 現在の館長、山谷英雄さんは全国の歌壇ではかなり著名な歌人である。
22. 図書館利用者の「声」を聴く「意見箱」。どんな意見にも館長が速やかに返事を書き館内に掲示、公開していることは全国的にも珍しい取り組み。
23. 現在、弘前図書館では定例のおはなし会にほかに、年間30回以上イベントをおこなっている。(2019年実績)
24. 2017年から年に一度、観覧料無料で映画を上映している。「(弘前)ライブラリーシネマ」字幕・音声ガイド付きの「パリアフリー映画」で、これまで人気作家『武士の家計簿』『西の魔女が死んだ』『東野圭吾ドラマシリーズ』『笑』を上映し各回好評を博している。
25. ロビー(観光館側)の一角に、市民の皆さまが持ち寄った本を貸出している「まるかじり本館」というコーナーがある。受付での手続き無しで、自由に本を持ち帰り、返却することができる。
26. 弘前図書館で美味しいパンが買える。毎週土曜日、11:30からロビーで社会福祉法人の皆さんによるパンの販売を行っている。各図書館としては県内初の取り組み。
27. 「蔵書点検」日の弘前図書館をのぞいてみると、静寂とした静かな戦場が見える。
28. 想像を超える過酷な作業「蔵書点検」は、本を探し出す図書館のために最も重要な業務。弘前図書館では年に1回、以下の業務を10日間を要して行っている。  
① 書架整理(1日) ② 本に貼ってあるバーコード読み取り(弘前図書館は約40万冊)(4〜5日)  
③ 読み取ったデータのチェック(1〜2日)  
④ 所在が不明の本のチェック+スタッフによる検索(1〜2日) ⑤ 不明本データの除籍作業  
⑥ 他、館内の大清掃
29. 現在、図書館では開館前と閉館後、新型コロナウイルス感染防止のため消毒、拭拭作業を欠かさずおこなっている。
30. 弘前図書館の開館をお知らせする時、館内に流れる曲は「イエスタデイ」。

弘前は「不思議な町」である。風雲児・津軽為信が「四神相応」の地に城地を定めて以来、弘前は一度も戦火を蒙ることがなく、地方の小都市であるのに、仙台以北に三校しかなかった官立高等学校が設立され、第八師団司令部も置かれて、学都・軍都として着実に発展して来た。さらに、大戦中の空襲も免れ、歴史的な財産が奇跡的に残されている。

これは、弘前ペンクラブ前会長の猿不次男が、『全国文学館ガイド』(平成17年)で、「不思議な町・弘前」と題して弘前市立郷土文学館の魅力を紹介した文章の一部要約である。

猿は、弘前の「不思議」を列挙したあと、「このような町に、一世を風靡した作家やジャーナリストが数多く生まれ、あるいは文学の芽を育てたのが何よりも不思議だ」と書いている。そう、弘前市は知る人ぞ知る全国有数の「文学都市」なのである。

しかし、当初は文学館建設の構想はなく、新築される市立図書館の片隅に「郷土作家コーナー」を設ける予定であった。そこに文学関係者を中心に熱い市民運動が展開され、郷土文学館の建設が実現する。運動の中心には、方言詩集『まるめろ』の高木恭造も名を連ねた。平成2年7月1日に開館した郷土文学館の展示室には、絵画「北の山嶺」(小野正文画、泉尚志画)が掲げられた。緑豊かな文学の山脈である。常設展示は、明治の言論界をリードした陸羯南、「あゝ玉杯に花うけて」で全国の少年を熱狂させた佐藤紅緑、「青い山脈」で戦後の暗い世相に新風を吹き込んだ石坂洋次郎ら10人。さらに、「方言詩コーナー」や石坂洋次郎記念室の映画コーナーなど、特色ある展示室が完成した。

開館以来、収蔵資料は17,000冊を超え、企画展は「長部日出雄展」を皮切りに44回、スポット企画展は54回を数える。館報「北の文脈 ニュース」も82号まで発行した。そして、平成29年の指定管理を機に、これまでの活動の一層の充実を図るとともに、地域の方々と交流する「貢献型」の事業を展開。それまでの文学講座に加え、朗読や音楽の「ラウンジのひととき」、文学散歩、映画上映会。そして、今年度からは「文学忌」を新設した。

郷土文学館は小ぶりはあるが、藩校・稽古館の跡地に建ち、弘前城(近世)、旧市立図書館(近代)、市役所庁舎(現代)に囲まれ、過去と現在が交錯する非日常の空間にある。この「不思議」な空間で、「文学都市」弘前の皆さんと「北の山嶺」の未来図を描くことを夢見ている。

「不思議な町」の  
文学館、30年物語

弘前市立郷土文学館 企画研究専門官 柳引 洋一

弘前図書館、郷土文学館のスタッフの皆さんが「一番好きな1冊」として紹介してくれた本をまとめました。貴方もぜひ、読んでみてはいかがでしょうか。

郷土文学館の皆さん

- 01 『言葉の海へ』 著者: 高田宏  
明治という激動の時代、17年の歳月をかけて、我が国最初の近代国語辞書『言海』を完成させた大規模文庫の物語。国語、そして辞書というもの、が、「一国の独立にもかわからぬ大きな存在である」ことを教えてくれた。
- 02 『少女地獄』 著者: 夢野久作  
読書嫌いの学生でしたが、夏の文庫本フェアのお洒落な表紙に惹かれて購入しました。約半世紀前の作品とは思えない独特な文体と、憂鬱的な世界観に驚いたのを覚えています。
- 03 『夜行』 著者: 森見登美彦  
現実なのか夢なのか境界線がない世界で繰り広げられる物語。後半には北津軽郡中里町(現・中泊町)での描写があります。
- 04 『世界で最も美しい書店』 著者: 清水玲奈  
かつて祈りを捧げる場であった教会や、建築家やデザイナーが手がけた書店など、まさに「世界で最も美しい書店」が載っていて、ある夢を抱いていたと、毎日眺めていた本。書店に行かなくても本が買える時代。それでも私は書店に魅せられ、通い、本に囲まれた。
- 05 『スイミー ちいさなきれいな魚はななし』 著者: レオニ 訳: 宮川俊太郎  
一匹だけみんなと色が違う魚のスイミーが機転を利かせ小さな魚たちと力を合わせて困難を乗り越える絵本。一人一人の力は小さくても集まると大きな力になることを教えてくれました。

30 BOOKS WE LOVE

— 私たちが愛する30冊 —

弘前図書館の皆さん

- 06 『不安の力』 著者: 五木寛之  
07 『ハリー・ポッターシリーズ』 著者: J.K.ローリング  
08 『地下室の手記』 著者: ドストエフスキー  
09 『りんごがもたらした』 著者: ショクケン シンケン  
10 『レ・ミゼラブル』 著者: ヴィクトル・ユーゴー  
11 『おそろし』 著者: 宮部みゆき  
12 『ふしぎな』 著者: 安野光雅  
13 『ひとりだちするききたきつねのこ』 著者: 手島圭三郎  
14 『血脈』 著者: 佐藤賢一  
15 『白い犬とワルツを』 著者: テリ・クイ  
16 『学生との対話』 著者: 小林秀雄  
17 『13ヶ月と13週と13日と満月の夜』 著者: アレックス・シアラー  
18 『かがみの孤城』 著者: 辻村深月  
19 『夜と霧』 著者: ビクトール・フランク  
20 『街道をゆく』 著者: 司馬遼太郎  
21 『情浄出立』 著者: 万城目学  
22 『鮮色の研究』 著者: コナン・ドイル  
23 『天国はまだ遠く』 著者: 瀬尾まいこ  
24 『カラフル』 著者: 森絵都  
25 『流流の月』 著者: 風見ゆづ  
26 『燃えよ剣』 著者: 司馬遼太郎  
27 『獣の奏者』 著者: 上橋菜穂子  
28 『十二国記シリーズ』 著者: 小野不由美  
29 『わたくしはどこにいてものか』 著者: マイケル・S・ガザニガ  
30 『脳のなかの幽霊』 著者: V.S.ラマチャンドラン

記念イベント クイズ? 弘前市立図書館 100 挑戦者大募集!!

図書館に関する100問のクイズに挑戦してプレゼントGETしよう!  
(80問以上正解で粗品を達し!)

日時 8/1(土) 13:30~(クイズ=60分) 会場 弘前図書館2階視聴覚室  
定員 30名様 (お申込み先着順) お申込み 7月6日(月)より弘前図書館の受付またはお電話でお申込みください。電話:0172-32-3794



# LIBRARY 弘前市立図書館

<http://www.city.hirosaki.aomori.jp/tosho/>

各館の開館時間や情報はホームページでご案内しています

弘前図書館・岩木図書館・こども絵本の森  
相馬ライブラリー

指定管理者 TRC・アップルウェーブ  
弘前ペンクラブ 共同事業体

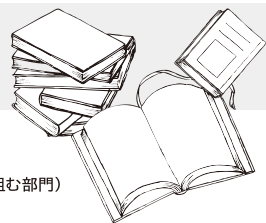
図書館へ  
行こう

## INFORMATION

## 第3回 弘前市立図書館を使った 『調べる学習コンクール』作品募集!

### 『調べる学習コンクール』とは?

一つのテーマについて図書館を使って調査し、その調査結果をまとめたレポート作品を応募いただくものです。昨年も弘前市から、コンクールの全国大会へと進み入賞した方もいました!! たくさんのご応募お待ちしております



募集期間	令和2年7/1(水)～10/3(土)
募集部門	1 小学生 2 中学生 3 高校生 4 大人 5 子どもと大人(子どもと大人が協力してひとつのテーマに取り組む部門)
応募資格	弘前に住または在勤、在学の方。
作品のテーマとルール	素朴な疑問や不思議だと思うことなど、調べるテーマは自由です! 但し調査するために弘前市立図書館や学校図書館の資料、インターネットなどを使って調べてください。
募集作品について	各自で決めたテーマについて「どのように調べをすすめたか?」「その結果、何がわかったのか?」そして、「その調査の過程」をまとめた原稿作品を提出してください。 ※応募作品は、応募者自身のオリジナルで未発表のものに限りです。 ※他のコンクールとの二重応募はできません。
応募方法	所定の応募用紙に必要事項をご記入の上、作品に添付し弘前図書館に送付または直接提出してください。
応募の期	令和2年 10/3(土)必着
応募作品の審査について	審査の結果、上位の作品は公益財団法人図書館振興財団が主催する全国コンクールに推薦されます。
結果発表	令和2年10月中旬(弘前市立図書館HP、各図書館内に掲示)



### 図書館は、皆さんの“調べる”をサポートします。

知りたい情報の探し方や原稿作品の作り方など困ったことがあったら、気軽にスタッフにおたずねください。作品の作り方、応募方法、作品提出の際のルールについては、各図書館館内のポスターまたは弘前図書館『調べる学習コンクール』係までお気軽にお問合せください。TEL:0172-32-3794

## 岩木図書館

■ 岩木図書館 弘前市大字質田1-18-3 ■ TEL 0172-82-1651  
■ 開館時間/火曜日から金曜日:午前9時30分～午後7時(土日祝は5時迄) ■ 休館日/毎週月曜日



### 夏休み応援企画2020

## 自分だけの万華鏡を作ろう! 8/1(土)

ポテトチップスの空き箱やペットボトルにカラフルなビーズを入れて、世界にひとつだけの「万華鏡」をつくってみよう!

時間	10:30～11:30	会場	中央公民館岩木館 2階視聴覚室
対象	小学校1～6年生	定員	10名(お申込先着順)
参加費	材料費 ¥200		
お申込み	7月16日(木)より岩木図書館のカウンターまたは電話で受付します。 TEL:0172-82-1651 ※定員になり次第受付を終了します。		



## 「Happy Egg

～本との新たな出会いを～」7/1(水)～7/31(金)

ガシャポンから出てくるたまご型のカプセルの中に、色々なテーマが入っています。テーマごとに本を用意していますので、興味がある本があったら読んでみてください。ガシャポンの挑戦は一日1人1回。今回はどんな本との出会いがあるかな?



## こども絵本の森

■ 弘前市大字駅前町9-20ヒロコ3F ■ TEL 0172-35-0155  
■ 開館時間/午前10時～午後6時 ■ 休館日/毎月第3木曜日(※祝日の場合は翌日に振替)



### 「夏休みおはなしクイズラリー」

7/23(水)～8/16(日)

こども絵本の森のどこかにクイズの問題が隠されています。その問題をついて全問正解の方には賞状(「おめでとうカード」)とぬり絵をプレゼントします。みんなで挑戦してみよう!!



## 弘前図書館

■ 弘前図書館 弘前市大字下白銀町2-1(追手門広場内) ■ TEL 0172-32-3794  
■ 開館時間/月曜日から金曜日:午前9時30分～午後7時(土日祝は5時迄)  
■ 休館日/毎月第3木曜日(※祝日の場合は翌日に振替)



## 「弘前図書館の お仕事やってみ隊」

### 大人気企画 隊員募集!!

カウンターでのお客対応、本のコーティングほか、普段はスタッフ以外入ることができない地下書庫の見学など、図書館のいろいろな仕事を体験できるよ!

参加費  
無料

実施日	① 木曜日コース:7/30(木)・8/6(木) ② 金曜日コース:7/31(金)・8/7(金) ③ 土曜日コース:8/1(土)・8/8(土) ※お仕事は各コース2日間のお仕事です。
-----	---

時間	9:30～12:00迄
定員	各コース6名(お申込先着順)
対象	市内の小学校4～6年生
持ち物	自分の本2冊(コーティングの実習で使用します)
場所	弘前図書館(追手門広場内)
お申込方法	7/6(月)より弘前図書館のカウンターまたは電話で受付します。 TEL:0172-32-3794



土手町パーラー  
モード・カフェ  
DOTEMACHI PARLOR

TEL 0172-88-5226  
営業時間 11:00～19:00  
定休日 水曜日  
土手町コミュニティパーク内

季節の  
フルーツフェア  
第一弾は4種の  
マンゴースイーツ!  
販売期間:7/28迄

とろけるマンゴー果実と  
マンゴープリンをたっぷり詰めました  
「具だくさん  
ロールケーキ・マンゴー」  
1カット¥400(税別) 1本¥1,200(税別)

たっぷりマンゴー果実とマンゴーシャーベットが爽やか  
「マンゴーパフェ」¥650(税別)  
「マンゴーヨーグルト」¥650(税別)  
「マンゴーアイスマース」  
¥550(税別)

土手町パーラーに続く、  
新感覚バーガー全5種類登場!  
「フラットバーガー」  
Debut!!

「やわらかパンズでテイクアウトでも美味しさそのまま」  
・モッツアレラチーズたっぷりの『マルゲリータ』  
・『ペーコンエッグ』に『焼肉マヨ』  
・スパイシーな『エビチリ』  
・アボカドたっぷりの『エビマヨ』 各¥600(税別)

逸品  
居酒屋 鯨賓館  
Geihin-kan  
営業時間 17:30-22:30 定休日 日曜日  
土手町コミュニティパーク内  
お店のご予約、お弁当のお問合せ  
アップルクリエイションズ  
(受付:9:00～18:00迄)  
TEL 0172-34-2900

Information 鯨賓館は、8月31日まで完全予約制での営業となっております。各種宴会のご予約はアップルクリエイションズまでお電話下さい。

鯨賓館の季節の宴会  
料理とご予算で選べる3種のコース  
3名様以上、ご宴会の2日前迄にご予約ください  
逸品プラザ  
2時間  
飲み放題  
付  
「逸品宴会コース」  
お1人様 ¥4,500～¥6,000

季節のお弁当配達します  
お弁当は1つからご注文、配達を承ります。  
HPでのご予約は  
HPでのご予約は  
「ゆめぴかり(北海道)ほか、  
月曜から金曜日まで日替  
わりで5種の人気ブランド  
米をお楽しみいただけます。」



土手町コミュニティパーク  
弘前市土手町31番地

お問合せ  
アップルコミュニケーションズ  
TEL 0172-31-5755

各店の詳細はHPをCheck!

土手町コミュニティパーク

(※税別表記のないものは全て税込料金です。)



■ 弘前市大字下白銀町2-1(追手門広場内) ■ TEL 0172-37-5505 ■ 開館時間/午前9時～午後5時(入館は午後4時30分まで)  
■ 観覧料/(一般)100円・(小・中学生)50円 ※弘前市内の65歳以上、市内の小・中学生、市内の留学生、市内外の障がいのある方、ひろさき多子家族応援バスポートをお持ちの方は無料です。

## お知らせ

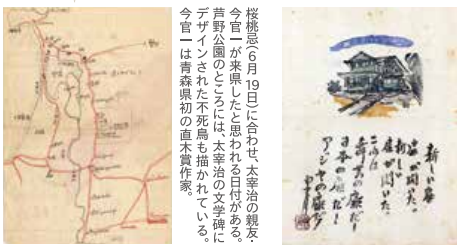
7月1日(水)は弘前市立郷土文学館開館30周年を記念し**無料開放**いたします。

## — 弘前市立郷土文学館は今年開館30周年を迎えます —

当初は、文学館建設の構想はなく、図書館の片隅に郷土文学コーナーを設置する予定でしたが、文学関係者らによる熱い市民運動が実り、平成2年7月1日に弘前ゆかりの「津軽文士」らの人と文学を顕彰する拠点として郷土文学館は開館しました。

当館の展示室の壁面に「北の山嶺」(小野正文・編、泉尚志・画)と題する大きな絵図が掛かっています。青森県出身・ゆかりの文人とそれに関わる中央の文人を山に見立てその系列を表現したもので、その中の9人を常設とし、2階には「石坂洋次郎記念室」を併設しています。

今回のスポット企画展では前期・後期の2回に分け、過去の企画展を振り返り、その中から選りすぐりの資料を展示します。



第2回企画展「今官一展」より  
(平成3年1月16日～6月30日開催)  
津軽半島の地図(今官一画)

第18回企画展「秋田雨雀と鳴海要吉展」より  
(平成11年1月10日～6月30日開催)  
秋田雨雀版画「新しい扉」

絵図「北の山嶺」(小野正文・編、泉尚志・画) 弘前市立郷土文学館展示室壁面  
青森県出身・ゆかりの文人とそれに関わる中央の文人を山に見立てその系列を表現したものである。時代は明治以降とし、上の方から順に現代へと繋がる。主に右側が津軽、左側が南部関係となっている。



第3回企画展「サトウハチロー展」より  
(平成3年7月7日～12月27日開催)  
サトウハチロー原稿「ユメ・ユメ・ユメ」

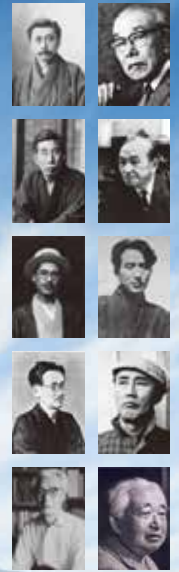
## スポット企画展

## 弘前市立郷土文学館

## 30年のあゆみ

「北の山嶺」の人びと—

前期 8月30日(日)迄  
後期は9月1日(金)から



## 第44回企画展 弘前市立郷土文学館開館30周年記念

## 岩木山と文学

～12月28日(月)迄



津軽の人々の魂の拠り所であり、旅人としてこの地を訪れた文人たちに強く印象づけられた名山・岩木山。文人たちが「文学の言葉」で描いた岩木山の姿を、全国初公開を含む貴重な資料と詩情豊かな写真で紹介しています。

好評放送中！  
名だたる文人たちの「文学の言葉」で描かれた「岩木山」をラジオで鑑賞しよう！  
FMアップルウェーブ「名作に描かれた岩木山」ラジオ図書館 (全30回)  
朗読・解説 柳引洋一さん(弘前市立郷土文学館 企画研究専門官)  
放送 毎週土曜日 13:50～14:00  
放送期間 ～12/26(土)迄  
〈7月の朗読作品と放送日〉※放送内容は変わる場合があります。  
7/4 河東碧梧桐「陸奥弘前」 7/11 徳富蘆花「津軽」  
7/18 谷崎潤一郎「颯風」 7/25 森鴎外「洪江抽斎」

弘前図書館「岩木山と文学」コーナー

ラジオ図書館で放送した作品の一部を紹介、貸出しています。是非、手に取ってみてください。

## 新企画 &lt;文学忌&gt;のご案内

文学忌(ぶんがくき)とは、作家の忌日(命日)をその雅号や作家名、代表作などにちなみ、その文学的な功績を偲ぶ日としたものです。かつてこの弘前でも文人たちの忌日に市民の間で行われていましたが、現在は衰退の一途をたどっています。郷土文学館では、今年度より弘前にゆかりのある作家11人の忌日を「無料開放日」とし、その作家の資料の「特別展示」を実施する「文学忌」を行います。お誘いあわせの上、是非ご来館ください。

郷土文学館 文学忌を行う日	
七月二十三日	葛西善蔵
九月二日	陸羯南
十月一日	一戸謙三
十月七日	石坂洋次郎
十月十一日	福士幸次郎
十月十八日	長部日出雄
十月二十三日	高木恭造
三月一日	今官一
無料開放日	

## 記念イベントのご案内

7月18日(土) 企画展「岩木山と文学」記念トークイベント  
「山と文学 ～根深 誠 × 藤田晴史」

出演：根深 誠(登山家・記録作家)、藤田晴史(詩人)

8月4日(火) 郷土文学館開館30周年記念講演会  
「石坂洋次郎の逆襲」 講師：三浦雅士(文芸評論家)

## 郷土文学館 ラウンジ Information

開催日 第1・3土曜日/午後2時～3時 会場 郷土文学館2Fラウンジ  
定員 15名/8月22日の回のみ30名 (お申込先着順)

## ラウンジのひととき

7月4日(土) ドラマリーディング「太宰治 津軽弁セレクション」  
出演：津軽カトリスト

8月22日(土) 「岩木山撮影記」 ※[会場] 弘前図書館2F視聴覚室となります。  
出演：菊池 敏(写真家)

9月5日(土) 「チェロとコントラバスによる二重奏」  
出演：菊池謙太郎、鈴木愛理

## 北の文脈文学講座

9月19日(土) 「津軽遊行の歌びとたち

—岩木山を中心に—  
講師：山谷英雄(弘前市立図書館館長)

記念イベント、ラウンジ企画の参加には事前のお申込みが必要です

お申込方法 郷土文学館の受付またはお電話でお申込みください TEL:0172-37-5505

※各回定員になり次第受付を終了いたします。

**とてまちビアバイキング**  
Dotemachi Beer Viking

絶賛営業中

9/6日迄

今年は『ジンギスカン』も食べ放題プランが大人気!!

会場 土手町コミュニティパーク ごちそうプラザ屋上  
営業時間 月～木・日曜日 17:00～22:00  
金・土・祝前日 17:00～22:30  
チケット販売所 9:00～17:00 FMアップルウェーブ  
17:00～閉店迄 ビアバイキング会場  
ご予約お問合せ 株式会社 FMアップルコミュニケーションズ  
TEL.0172-31-5755(9:00～18:00)

**朗報!** 大好評につき「食べほ」期間延長します!  
／ ダンゼンお得! ／

『ジンギスカンも食べ放題』プラン

MENU

食べ放題 生ラムジンギスカン(たっぷり野菜付)  
オーダーバイキング各種料理、アイス  
飲み放題 生ビール、ワイン、サワー、ソフトドリンクなど各種ドリンク

月～木・日曜日 お1人様 4,000円(税込)  
金・土・祝前日 お1人様 5,000円(税込)

大勢でゆっくり楽しむなら、  
団体コース(10名様以上) お1人様 120分 5,000円(税込)

何曜日でも Everyday! 5,000円(税込)

新型コロナ 感染防止対策実施中

新しい生活様式

食事は屋外空間で気持ちよく

2020年は Not VIKING

お食事はスタッフが お席までお持ちします!

通常プランのご案内

生ラムジンギスカン(1人前) 食べ放題無し  
お1人様 90分 4,000円(税込)  
※お子さま(小学生まで) 2,000円(税込)



月曜日		火曜日		水曜日		木曜日		金曜日		土曜日		日曜日	
5	00 おめざめ歌謡									5	00 おめざめ歌謡	5	00 おめざめ歌謡
6	00 朝のさわやかミュージック									6	00 朝のさわやかミュージック	6	00 朝のさわやかミュージック
7	00 <b>(LIVE!)</b> <b>モーニングカフェラッチェ</b> <b>情報満載生ワイド!</b> 弘前の最新ニュースや市政情報、中継車「アップル号」からの道路情報、1日のスタートに欠かせない情報が満載!	月曜日 花田由香子 火曜日 花田由香子 水曜日 近藤志織 木曜日 阿保史子 金曜日 阿保史子	●7:28[北星交通道路情報] ●7:30[市政みより情報] ●7:40-8:02[レッツゴー「アップル号」] ●7:55[弘前音書] ●8:00[JARTIC道路情報] ●8:40[図書館へ行く] ●第2木曜日 8:25[情報サブリ]	●7:28[北星交通道路情報] ●7:30[市政みより情報] ●7:40-8:02[レッツゴー「アップル号」] ●7:55[弘前音書] ●8:00[JARTIC道路情報] ●8:40[図書館へ行く] ●第2木曜日 8:25[情報サブリ]						7	00 MORNING OLDIES	7	00 つがる彩苑見 30 津軽の昔っこ
8	55 知っておこう!あなたの町の避難所									8	00 <b>Weekend Channel!</b> 花田由香子 ●第2・4週 8:45[おしえて11Q] ●9:00[見たい!行きたい!] ●9:30[ウィークエンド通信] ●10:00[りんご・青天の露産生産情報]	8	00 クラシックパーク
9	00 フォーシーズンズセレクション							00 OnedayTrip 10 アップルタウン 暮らしのゼミナール 25 津軽散歩		9	00 やじうまウィークリー	9	00 やじうまウィークリー
10	30 <b>VIEW</b> <b>きらり★ハッピートーク</b> 旬のお魚や野菜の紹介、お買得情報、行政からのお知らせ、市内の催事・イベントのインフォメーション等、毎日の生活に役立つ情報をたっぷりお届け!	月曜日 成田樹里 火曜日 成田樹里 水曜日 丹代香子 木曜日 丹代香子 金曜日 丹代香子	●10:00[りんご・青天の露産 生産情報] ●10:10[ウェルネス インフォメーション] ●10:20[丸魚のお魚情報] ●10:30[弘東の野菜・果物情報] ●11:30[行政なんでも情報] ●水曜日11:00[ハロー!ボーイズ&ガールズ] ●第3木曜日 10:40[こどものチカラ〜こどもって面白い〜]	●10:00[りんご・青天の露産 生産情報] ●10:10[ウェルネス インフォメーション] ●10:20[丸魚のお魚情報] ●10:30[弘東の野菜・果物情報] ●11:30[行政なんでも情報] ●水曜日11:00[ハロー!ボーイズ&ガールズ] ●第3木曜日 10:40[こどものチカラ〜こどもって面白い〜]						10	55 津軽散歩	10	00 <b>キュキュッと!サンデー</b> 近藤志織 ●10:15[りんご・青天の露産生産情報] ●10:20[日曜当番医] ●10:30[キュキュッと!青春スクール☆ナビ(再)] ●11:00[あつまれ!日曜日] ●11:44[アップルタウン(再)] ●12:00[こどものころ]
11										11	00 サンドウィッチマンのラジオやせら!	11	00 津軽の昔っこ
12	00 フォーシーズンズセレクション									12	00 フォーシーズンズセレクション	12	00 津軽の昔っこ
13	00 <b>(LIVE!)</b> <b>ゴゴナビ!!</b> 個性豊かなナビゲーター達が、その日の「テーマ」に合わせて、聞き手からのメッセージとともにお送りするトークバラエティ。	月曜日 静桜 火曜日 JAM☆RINGO 水曜日 藤田亜希子 木曜日 オダギリユカ 金曜日 激情ブルース	●13:10[りんご・青天の露産 生産情報] ●14:30[図書館へ行く] ●14:54[あなたを守る 防災豆知識] ●15:00[やじうま川柳] ●第2・4火曜日 14:40[知って!不動態] ●水曜日 13:20[はい!こちらアップル交番です] ●水曜日 15:20[献血情報]	●13:10[りんご・青天の露産 生産情報] ●14:30[図書館へ行く] ●14:54[あなたを守る 防災豆知識] ●15:00[やじうま川柳] ●第2・4火曜日 14:40[知って!不動態] ●水曜日 13:20[はい!こちらアップル交番です] ●水曜日 15:20[献血情報]						13	00 <b>(LIVE!)</b> <b>どよナビ!</b> 加藤由梨 ●13:50[ラジオ図書館] ●14:00[ほくして!たなT!] ●14:15[小粋な時間] ●14:54[あなたを守る防災豆知識] ●15:00[りんご・青天の露産生産情報]	13	00 津軽の昔っこ
14										14	00 ライフスタイルのラジオHOME ●14:00[ほくして!たなT!] ●14:15[小粋な時間] ●14:54[あなたを守る防災豆知識] ●15:00[りんご・青天の露産生産情報]	14	00 津軽の昔っこ
15	00 津軽いん館									15	00 津軽の昔っこ	15	00 津軽の昔っこ
16	30 フォーシーズンズセレクション									16	00 ライスボールのライスHOME ●14:00[ほくして!たなT!] ●14:15[小粋な時間] ●14:54[あなたを守る防災豆知識] ●15:00[りんご・青天の露産生産情報]	16	00 津軽の昔っこ
17	00 <b>VIEW</b> <b>タヤけワイド</b> <b>あかねルート 788</b> 今日の主なニュースやスポーツ、天気予報をお伝えする夕方情報番組。日替わりのエンタメ情報も要チェック!	月曜日 近藤志織 火曜日 近藤志織 水曜日 増田由美子 木曜日 増田由美子	●17:25[市政みより情報] ●17:30-18:00[JARTIC道路情報] ●17:45[北星交通道路情報] ●火曜日17:33[スクール☆ナビ] ●月曜日18:05[気象予報士のお天気プラスワン] ●水曜日18:05[防災士の安心ワンポイント]	●17:25[市政みより情報] ●17:30-18:00[JARTIC道路情報] ●17:45[北星交通道路情報] ●火曜日17:33[スクール☆ナビ] ●月曜日18:05[気象予報士のお天気プラスワン] ●水曜日18:05[防災士の安心ワンポイント]						17	00 J-POP ソングス	17	00 J-POP ソングス
18										18	00 青森の音楽三昧(再)	18	00 青森の音楽三昧(再)
19	55 弘前百景									19	00 SEINAN Presents Blues Power(再)	19	00 SEINAN Presents Blues Power(再)
20	00 津軽いん館(再)									20	00 サタデーナイト WAVE ●19:00 what's the craic! ●19:30 津軽の昔っこのまみまみワールドZ ●20:00 弘大ラジオ ●20:30 谷津矢車と佐野水結樹「タゲだ!青春」	20	00 弘前大学Presents りんご王国 こうきょくカレッジ ※県民カレッジ認定
21	00 TURN IT UP	00 I WANNA ROCK	00 おれたち☆ラジオブラザーズ	00 ホーリータウンラジオ	00 青森の音楽三昧	00 青森の音楽三昧	00 青森の音楽三昧	00 青森の音楽三昧	00 青森の音楽三昧	21	00 まち育てなと	21	00 IN A JAZZ
22	00 SONAR MUSIC				00 SOUND STORAGE	00 SOUND STORAGE	00 SOUND STORAGE	00 SOUND STORAGE	00 SOUND STORAGE	22	00 VOICE FROM NIHONMONO	22	00 J-WAVE SELECTION
23					00 WE LIVE MUSICAL	00 WE LIVE MUSICAL	00 WE LIVE MUSICAL	00 WE LIVE MUSICAL	00 WE LIVE MUSICAL	23	00 ROPPONGI PASSION PIT	23	00 INNOVATION WORLD ERA
0	00 SPARK				00 OTOAJITO	00 OTOAJITO	00 OTOAJITO	00 OTOAJITO	00 OTOAJITO	0	00 CROSS POINT LOUNGE	0	00 J-POP SINGLES CHART
1	00 THE KINGS PLACE				00 CROSS POINT LOUNGE	00 CROSS POINT LOUNGE	00 CROSS POINT LOUNGE	00 CROSS POINT LOUNGE	00 CROSS POINT LOUNGE	1	00 CROSS POINT LOUNGE	1	00 SATURDAY NIGHT VIBES
2	00 J'S SELECTION				00 CROSS POINT LOUNGE	00 CROSS POINT LOUNGE	00 CROSS POINT LOUNGE	00 CROSS POINT LOUNGE	00 CROSS POINT LOUNGE	2	00 CROSS POINT LOUNGE	2	00 CROSS POINT LOUNGE
3					00 CROSS POINT LOUNGE	00 CROSS POINT LOUNGE	00 CROSS POINT LOUNGE	00 CROSS POINT LOUNGE	00 CROSS POINT LOUNGE	3	00 TOKYO M.A.A.D SPIN	3	00 TOKYO M.A.A.D SPIN

土手町コミュニティパーク  
ストリートビュースタジオから生放送FMアップルウェーブ  
Aスタジオから生放送まちなか情報センター  
サテライトスタジオから生放送NPOコミュニティネットワーク  
CAST 制作番組J-WAVE  
制作番組※黄緑色枠内の番組は、インターネット  
サイマル放送対応番組です。

## 中体連はアップルウェーブで応援しよう!!

新型コロナウイルスの影響で延期になっていた令和2年度第74回弘前地区中学校体育大会夏季大会、7月下旬〜8月上旬に競技毎に日程を分散して開催されます。応援に関しては関係者に限られるなど、地域の生徒たちを、地域の方たちが会場で応援することが難しいとされています。FMアップルウェーブでは、試合開催日の夕方に、各競技の試合結果と優勝者インタビューを放送いたします。

コロナ禍のこれまでは違った環境にも負けず、練習に励んだ中学生たちのがんばった結果、勝利の喜びの声をぜひお聴きください。

放送は、試合開催日の午後6時半頃を予定しています(競技進行等によって変更となる場合がありますのでご了承ください)。



アップルストリームで動画配信予定!

## 番組紹介

キュギュッと!サンデー

毎週日曜 10:00~13:00

日曜日の午前10時からの生放送番組がこの春にリニューアルして、元気に放送中! 小中高校の部活動やクラブ活動を紹介する「スクール☆ナビ」の再放送コーナー『キュギュッと青春!』や、子どもたちの元気な声をお届けする「ハロー!ボーイズ&ガールズ」の再放送『あつまれ!日曜日』と、聴いているとニコニコ笑顔になるコーナーが盛りだくさん!! 家族みんなでラジオの前に集まって聞いてください。そのほか、文集ひろさきに掲載されている子どもたちの作文を朗読してご紹介する『こどものころ』、週末の弘前・津軽での出来事をお伝えする『週末ニュースPick Up』など、情報・話題もりだくさんでお届けします。弘前の、アップルウェーブの一週間を「キュギュッと!」詰め込んだ3時間。一週間のおさらいとして、ゆっくりと家の中で、車の中で、ぜひお付き合いください!!



新番組



津軽の様々な歴史を熱く語る、エンターテインメントな番組。ナビゲーターのモモとコタローが、テーマに詳しいゲストをお呼びしたり、資料をもとに、地元の歴史や人物、建物、民俗にフォーカスしながら、「妄想の翼」を広げ、楽しく愉快に語りあいます。

身近にある歴史に触れるたび、「そうだったんだ!」「なるほど!」と意外と知らなかったことがたくさん見えてくることでしょう。

毎週金曜日の夜のひととき、時空を超えて楽しい妄想の旅に出かけてみませんか。

弘前の“今”を動画で伝える



弘前ライブニュース

アップルストリーム  
Hirosaki Live News applestream.jp

弘前の様々な出来事、ニュース、季節の情報をライブで配信中! 見逃した方も大丈夫! お好きな時間にオンデマンドでも視聴できます。まずはサイトをチェック!

http://applestream.jp

アップルストリーム

検索  
するなら  
アクセス  
するなら会員登録  
無料ID・パスワードの  
入力不要!!  
さらに見やす  
くなりました!